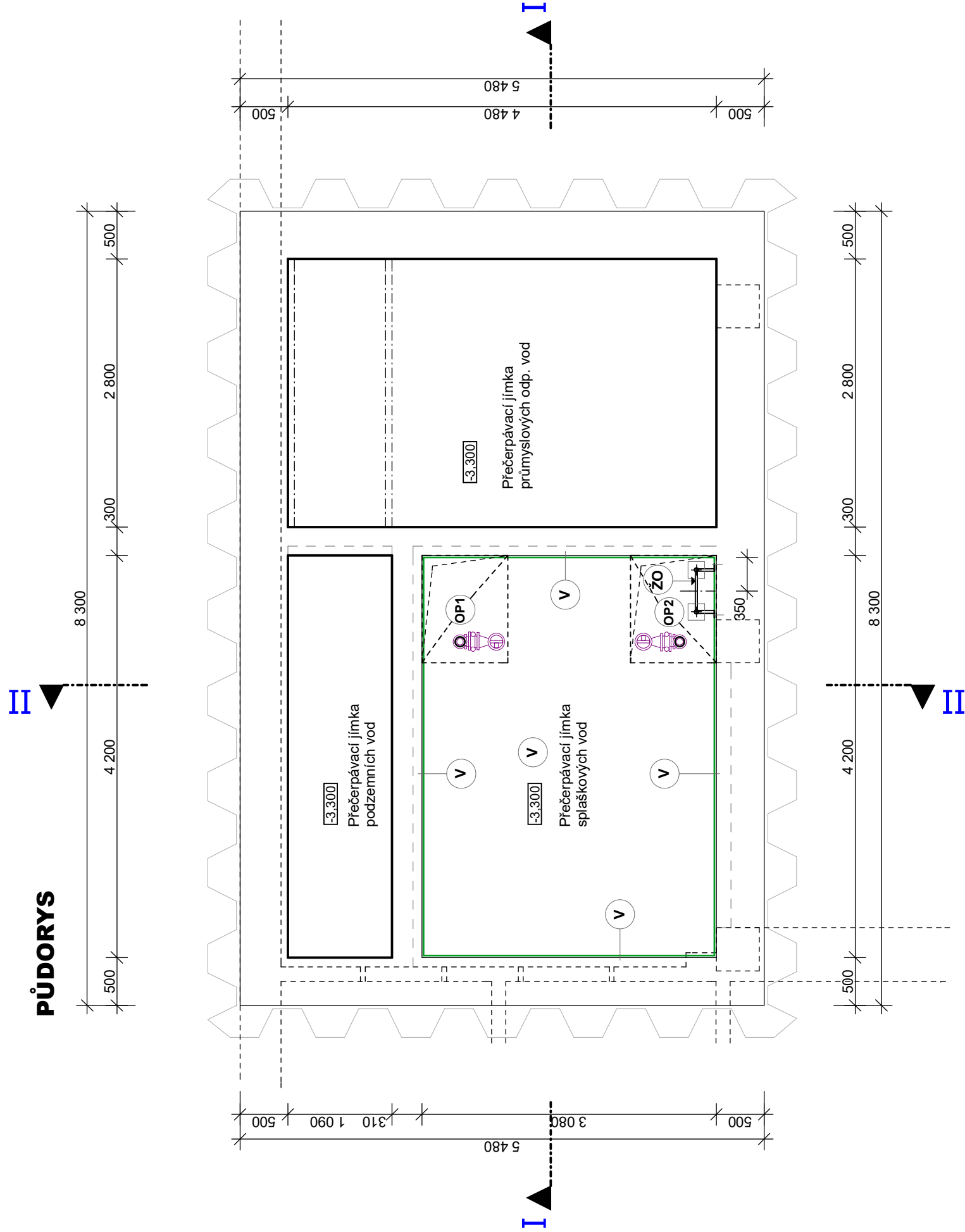
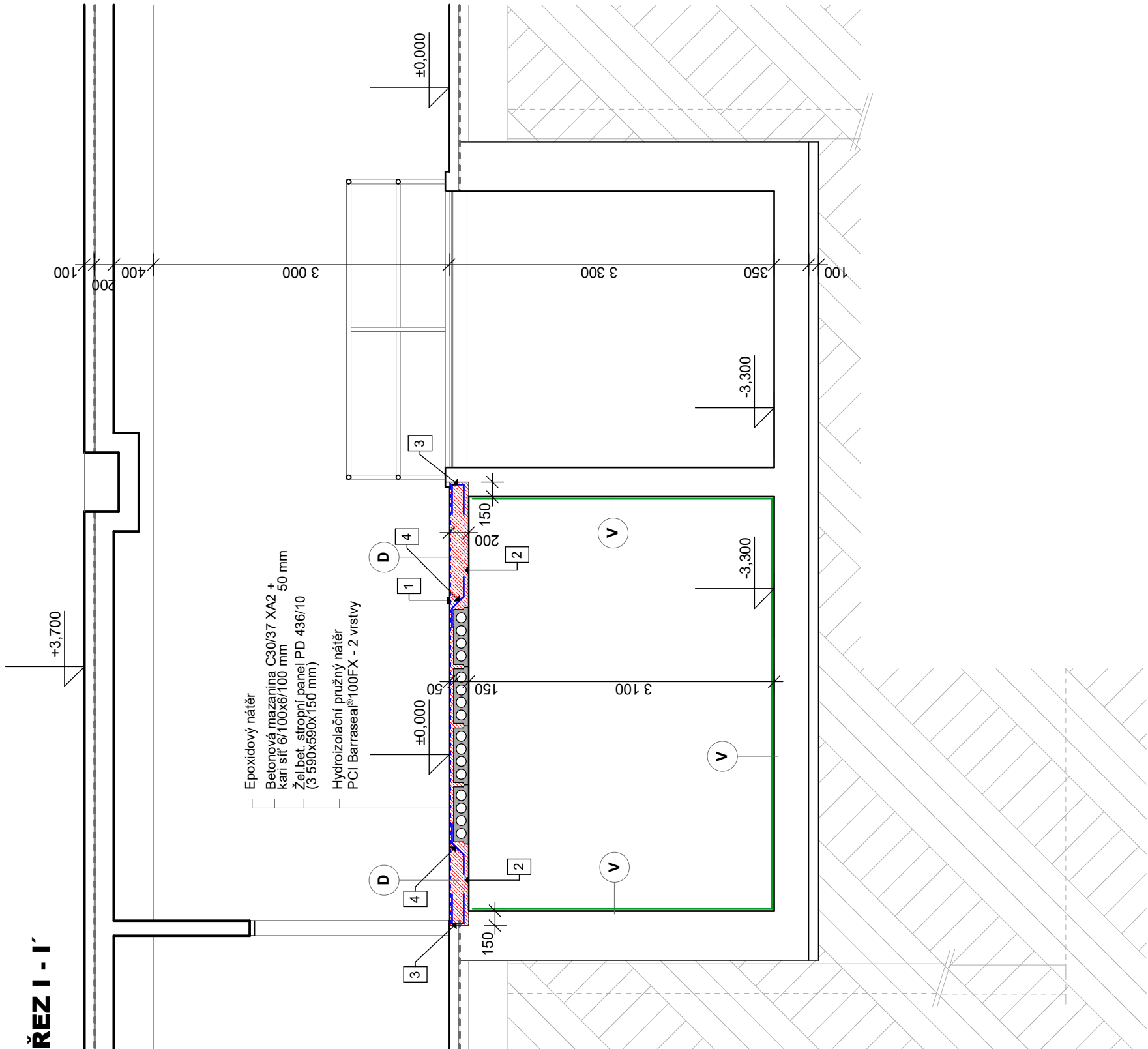


PŮDORYS, ŘEZ I-I', II-II' M 1 : 50

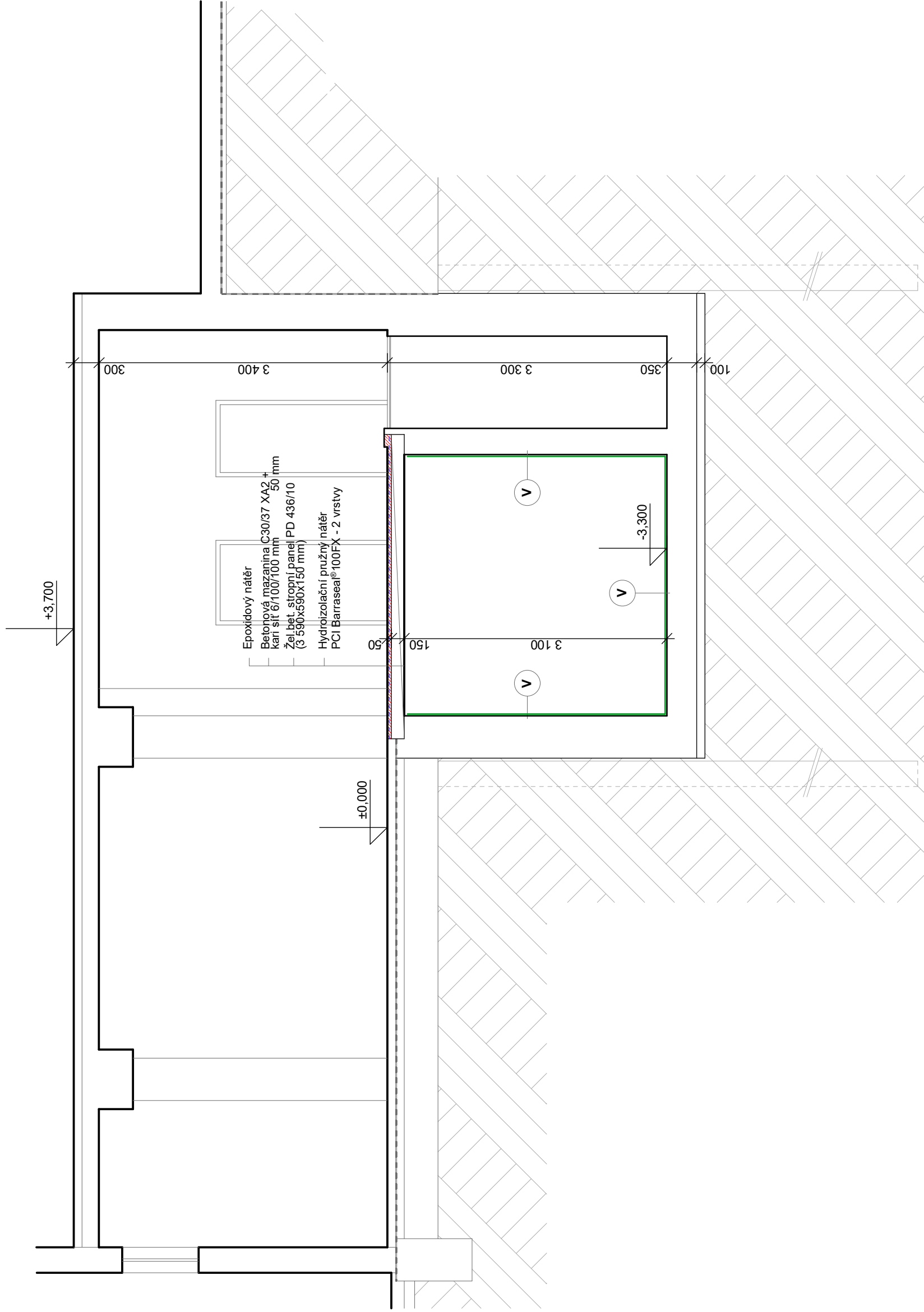
PŮDORYS



ŘEZ I - I'



ŘEZ II - II'



LEGENDA :

- V

DNO A STĚNY JÍMKY

58,00 m<sup>2</sup>
- 1

2

3

4
- OMÝTÍ TLAKOVOU VODOU

- OTŘESKÁNÍ VODNÍM PAPERSEM (do hloubky max.10 mm)

- SPOJOVACÍ MŮSTEK EMACOP Nanocret AP - 2x nátěr (zarovná ochrana oceli, korozní ochrana stěn a dna)

- VYPLASTOVÁNÍ STĚN A DNA POLYPROPYLENEM

- VIZ BOURACÍ PRÁCE
- D

Dobetonování stropu - žel. bet. stropní deska (beton C30/37 XA2) tl. 200 mm - viz D.1.2
- OP1

OP2

Dvoudílný ocelový plech z žebrovaného plechu, viz tabulka kovových výrobků
- 1

2

3

4
- karti sít 6/100x6/100 mm krytl 20 mm

karti sít 6/100x6/100 mm krytl 50 mm

Ø6, dl. 0,718 m, á 100 mm, 47 ks (vodorovné konce přibodovat k stlím)

Ø10, dl. 0,557 m, á 200 mm, 25 ks (vodorovné konce přibodovat k stlím)
- BETON C30/37 XA2

OCELI 15500B (10505 - ker)

viz D.1.2

±0,000 = vrch podlahy I.S.

PROJEKTANT	KAFKA J.	VÝTIŠK ČÍSLO
KONTROLOVAL	Ing. GLOGAR D.	
HIP	Ing. GLOGAR D.	
INVESTOR	VOP CZ, s.p., Dukelská 102, 742 42 Šenov u Nového Jičína	
MÍSTO STAVBY	parc.č. 16382, k.ú. Šenov u Nového Jičína	
STAVBA	STAVEBNÍ ÚPRAVY PŘEČERPÁVACÍ JÍMKY	STUPEN
OBJEKT	SO 01 - přečerpávací jímka	projektová dokumentace pro provádění stavby
ČÁST	D.1.1b Výkresová část	CZAKKZKY 04/2020
NAZEV VÝKRESU	PŮDORYS, ŘEZ I-I', II-II'	MEŠTYKO 02/2020
		FORMAT C 1YR68
		5x44
		03